



# ARGENTINA (LA PAMPA)

## INFRAESTRUCTURA:

1 ò 2 Cazadores	300 €/día
3 ó 4 Cazadores	270 €/día
Mas de 4 cazadores	230 €/día
Acompañante no cazador	180 €/día

## TASAS DE ABATE DENTRO DE LA RESERVA

### CIERVO

Ciervo hasta 170 p. CIC	1000€
Ciervo de 171 a 190 p. CIC	1400€
Ciervo de 191 a 200p. CIC	1800€
Ciervo de mas de 200 p . CIC	2100€

### JABALI EN ESPERA \*

Jabalíes hembra ó joven	150€
Macho de 12 a 18 Cm. de colmillo	350€
Macho de 18 a 22 Cm. De colmillo	550€
Macho de más de 22 Cm. De colmillo	750€

### RESTO DE ESPECIES:

Gamo:	800€
Antílope negro:	600€
Búfalo de Agua:	1300€
Carneros 4 cuernos	500€
Carneros 2 cuernos	400€

### COCHINOS EN BATIDA \*

Hasta 50 Kg.:	50 €
Hembras:	100 €
Machos hasta 15 cm.:	150 €
Machos hasta 18 cm.:	250 €
Machos hasta 20 cm.:	350 €
Machos hasta 22 cm.:	400 €
Por encima de 22 cm.:	600 €

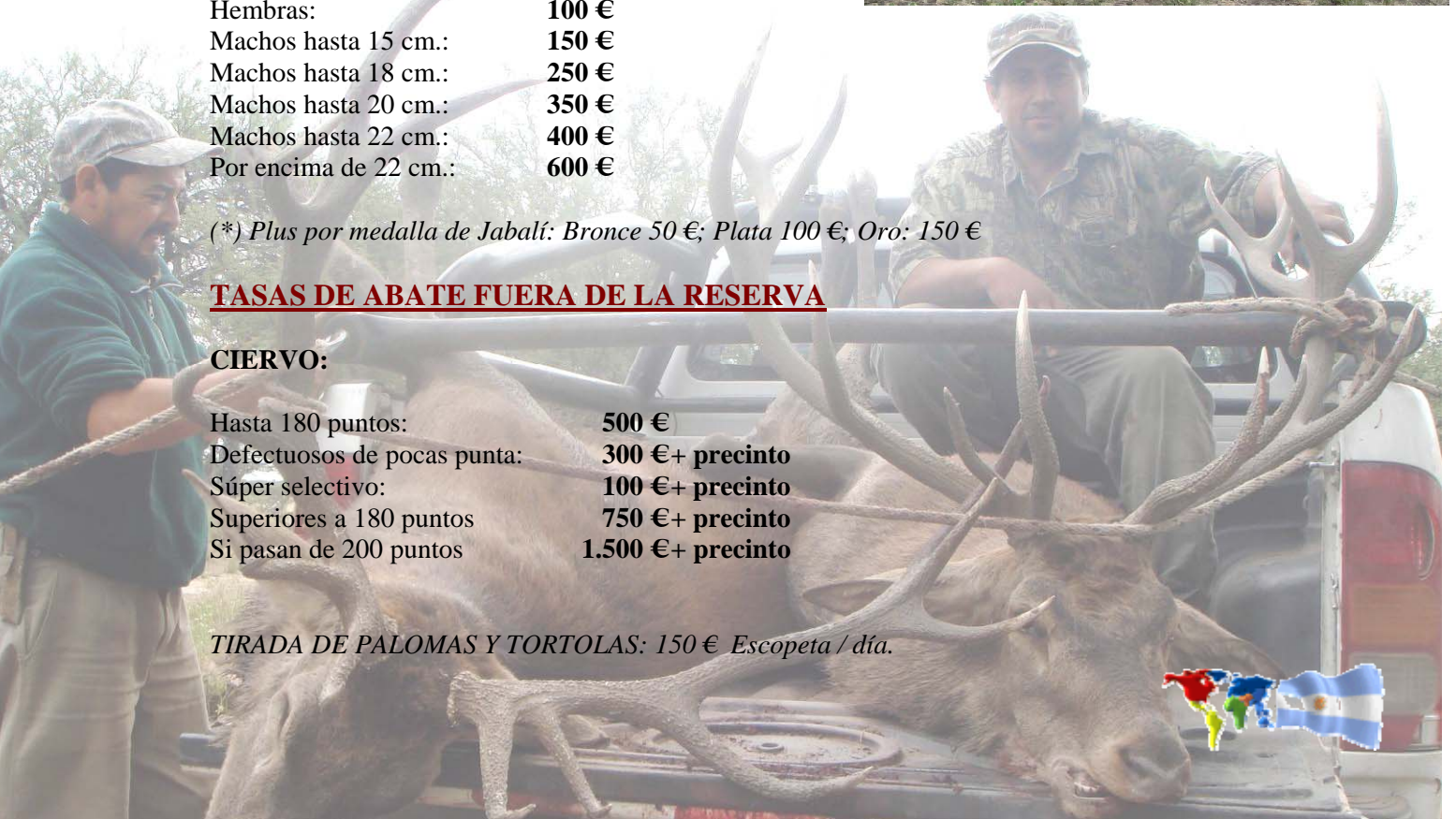
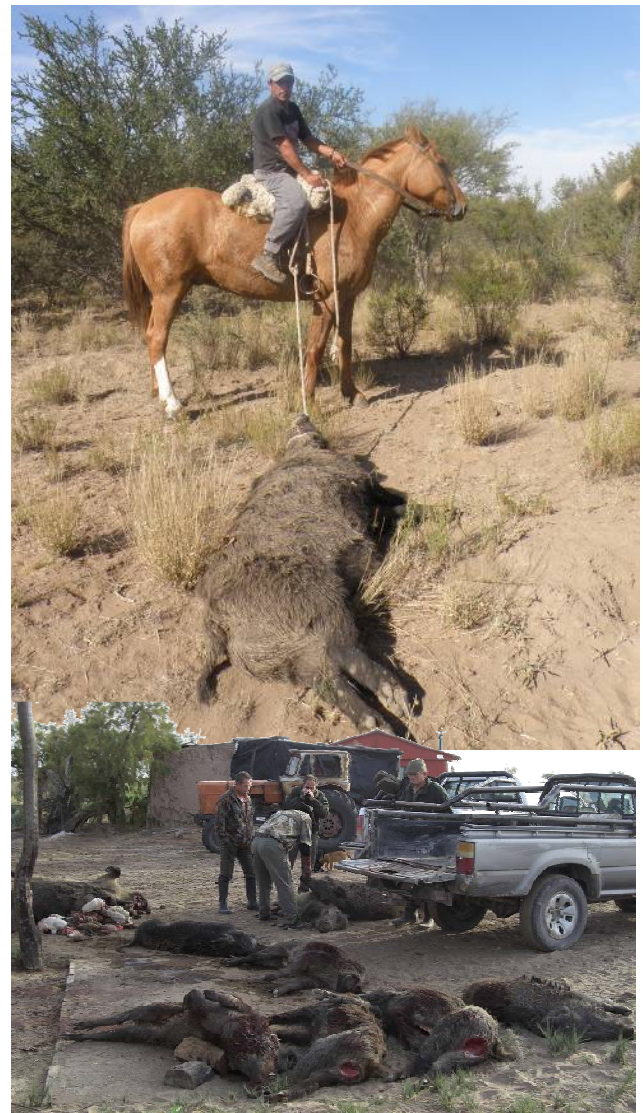
(\*) Plus por medalla de Jabalí: Bronce 50 €; Plata 100 €; Oro: 150 €

## TASAS DE ABATE FUERA DE LA RESERVA

### CIERVO:

Hasta 180 puntos:	500 €
Defectuosos de pocas punta:	300 €+ precinto
Súper selectivo:	100 €+ precinto
Superiores a 180 puntos	750 €+ precinto
Si pasan de 200 puntos	1.500 €+ precinto

TIRADA DE PALOMAS Y TORTOLAS: 150 € Escopeta / día.



# !! EXCLUSIVA SOPIE Y SABANA !! : CHANCHOS MALELE Y LAS VIBORAS

Las 2 unicas fincas legales en Los Cangrejales para cazar chanchos  
A tan solo 2 horas de Buenos Aires



<b>Daily Rate:</b>	1-2 cazadores	300 €día y cazador
	3 o más cazadores	250 €día y cazador
	Acompañante	200 €día y persona

<b>Macho</b>	400 € cu
<b>Hembra o pequeño</b>	225 € cu
<b>Ciervo Axis</b>	1200 €cu

#### *El precio Incluye:*

- Recepción en el aeropuerto de Ezeiza
- Traslado al área de caza
- Alojamiento en pensión completa
- Traslados dentro del área de caza
- Guías de caza
- Caballos, perros y todo lo necesario para las cacerías
- Primera preparación de trofeos

#### *El precio No Incluye:*

- Vuelos de avión
- Licencias, armas y municiones
- Certificados de exportación de trofeos

